



*LINES design* Storamilano





Barbara Ghidoni / Marco Donati / Michele Pasini, portrait  
(photo Helenio Barbetta)

**IL POTERE EVOCATIVO DELLA LINEA.  
THE EVOCATIVE POWER OF LINE.**

# LINES

*“...un carattere fortemente architettonico;  
una collezione di piastrelle  
dal respiro contemporaneo e internazionale”*

L'uomo conosce da millenni il potere evocativo della linea, il segno grafico più semplice che l'arte conosca. Una linea può diventare moltissime cose: contorno della materia, chiave di volta tra la seconda e la terza dimensione; margine tra ciò che è e non è. La linea è uno strumento figurativo che non è niente, ma evoca il tutto.

Moltissime sono state le correnti artistiche che nel passato si sono lasciate affascinare dalle potenzialità espressive di questo elemento: dai graffiti rupestri al bauhaus, passando per il Kintsugi e l'op-art. Lo studio di architettura storagemilano, chiamato da Ceramica Bardelli a collaborare a una nuova collezione di piastrelle, ha scelto proprio la linea come segno distintivo di Lines.

Lines è una serie di piastrelle in gres porcellanato ultra matt, adatta per un utilizzo a pavimento e rivestimento. La collezione, caratterizzata da tagli di grandi dimensioni è disponibile in due formati - 60x60 e 60x120 cm - tre famiglie di colore - grigio chiaro, antracite e fango - e due finiture differenti. Le finiture sono ciò che differenziano Lines da ogni altra serie di piastrelle: oltre alla versione base effetto “cemento”, Lines è disponibile con un decoro a mattoncino in rilievo che richiama l'irregolarità del fatto a mano, ideale per una collocazione residenziale e un utilizzo tradizionale - come una doccia o una base pensile - o più audace - come quinta scenica in un salotto.

Come nella migliore tradizione Ceramica Bardelli, la collezione è stata ulteriormente arricchita da una variante decorata, tramite tecniche artigianali: un prezioso listello metallico in ottone satinato o acciaio, viene inserito manualmente all'interno della superficie smaltata di entrambe le finiture, rendendo esclusiva e preziosa ogni singola piastrella. Il decoro, oltre a essere l'elemento che dà il nome alla collezione, contribuisce a creare una tensione materica e un gioco grafico, che valorizzano ulteriormente il rivestimento.

*“...a bold architectural character;  
a tile collection  
in an international contemporary spirit”*

Human beings have known and used the evocative power of the line, the simplest graphic symbol in art, for thousands of years. A line can become a lot of things: the outline of matter, the keystone between the second and third dimension; the border between what is and what is not. Line is a figurative tool that is nothing, but evokes everything.

Numerous artistic currents have allowed themselves to be fascinated by the element's expressive potential, from rock carvings to the Bauhaus, Kintsugi and Op-art. When Ceramica Bardelli asked the architects of storagemilano to work on a new tile collection, they made line the distinguishing feature of the Lines collection.

Lines is a series of ultra matt porcelain tiles for use on the floor and walls. The collection is characterised by a choice of two large sizes - 60x60 and 60x120 cm - three colour families - light grey, anthracite and mud - and two different finishes. The finishes are what makes Lines different from any other tile series: in addition to the basic “cement” effect version, Lines is available with a brick pattern in relief recalling the irregularity of handmade bricks, perfect for residential projects and traditional uses - such as a shower or the base for cabinets - or bolder applications such as the backdrop for a living room.

In the best Ceramica Bardelli tradition, the collection is further enriched with a variant decorated by traditional hand-crafting techniques: a prestigious matt brass strip or steel strip is manually incorporated in the enamelled surface of both finishes, adding an exclusive precious touch to every single tile. Decoration not only gives the collection its name, but helps create material tension and graphic effects further underlining coverings.

Like all storagemilano creations, Lines has a bold architectural character, making it a highly decorative tile collection that can be adapted to contract and non-residential projects. The brass



Come tutte le creazioni di storagemilano, anche Lines ha un carattere fortemente architettonico, che la rende una collezione di piastrelle altamente decorativa e adattabile in ambito contract ed extrasidenziale. Il listello di ottone, contrapposto alla solida opacità della ceramica, accentua ancora di più il respiro contemporaneo e internazionale della collezione, e permette di creare innumerevoli schemi di posa, sempre diversi, conferendo a ogni spazio una sua unicità.

Lines è il riassunto della grande capacità di Ceramica Bardelli di creare rivestimenti ceramici di grande qualità tecnica, rivestiti con un'estetica raffinata e resi vivi da schemi compositivi sempre unici e personalizzabili. Le finiture artigianali irregolari, gli smalti no reflex di ultima generazione e la contrapposizione tra materiali e finiture diversi rendono Lines un piccolo gioiello ceramico: semplice, come le cose ben fatte, e forte di un linguaggio figurativo capace di arrivare all'essenza delle cose.

Lo studio di architettura storagemilano è stato fondato nel 2002 dalla collaborazione tra gli architetti Barbara Ghidoni, Michele Pasini e Marco Donati. Lo studio inizia subito a ingrandirsi, e collabora con numerosi professionisti su progetti interdisciplinari: negozi al dettaglio, showroom, uffici, sfilate di moda, scenografie, case private ed edifici residenziali. Il lavoro di storagemilano si focalizza su ogni aspetto del progetto, dalla scocca architettonica al mobile, con una particolare attenzione su materiali e forme. L'approccio creativo si basa sulla ricerca di nuove linee estetiche e soluzioni spaziali, studiate su misura per il cliente e sull'interpretazione del suo DNA in modo personale. Tra i principali progetti dello studio troviamo diverse realizzazioni per Premiata, Antonioli, Dsquared, Roberto Cavalli ed altri importanti nomi. Molti dei progetti dello studio hanno raggiunto un'eco internazionale, e sono stati pubblicati sulle maggiori riviste di settore.

Ceramica Bardelli produce ceramiche d'Autore da oltre cinquant'anni. Sono tantissime le collaborazioni con nomi importanti del mondo del design: da Giò Ponti a Fornasetti, da Marcel Wanders a Dimorestudio. Le piastrelle di Ceramica Bardelli, dipinte a mano tramite diverse tecniche artigianali quali il disegno a mano libera, lo stencil, la decalcomania o lo spolvero, sono sinonimo di made in Italy e attenzione ai dettagli. Il risultato finale è un prodotto d'altissima qualità e originalità, che coniuga raffinate tecniche decorative con moderni processi industriali.

Collezione di piastrelle in gres porcellanato rettificato, adatta per un utilizzo a pavimento e rivestimento. La collezione, caratterizzata da tagli di grandi dimensioni è disponibile in due formati - 60x60 e 60x120 cm - tre famiglie di colore - grigio chiaro, antracite e fango - e due finiture differenti. Oltre alla versione base effetto "cemento", Lines è disponibile con un decoro a mattoncino che richiama l'irregolarità del fatto a mano. Completa la collezione una versione decorata a mano con tecniche artigianali: un prezioso listello metallico in ottone satinato o acciaio viene inserito manualmente all'interno della superficie smaltata, rendendo esclusiva e preziosa ogni singola piastrella.

strip, in contrast with the solid matt look of the ceramic, further accentuates the collection's international contemporary breadth, permitting creation of countless laying schemes, different every time, to make every space truly unique.

Lines sums up Ceramica Bardelli's ability to create ceramic materials of great technical quality, covered with a refined aesthetic and brought to life by unique customisable compositional schemes. Irregular hand-crafted finishes, new generation anti-glare enamels and contrasting materials and finishes make Lines a true gem of ceramics: simple, like all well-made things, drawing on a figurative idiom that gets down to the essence of things.

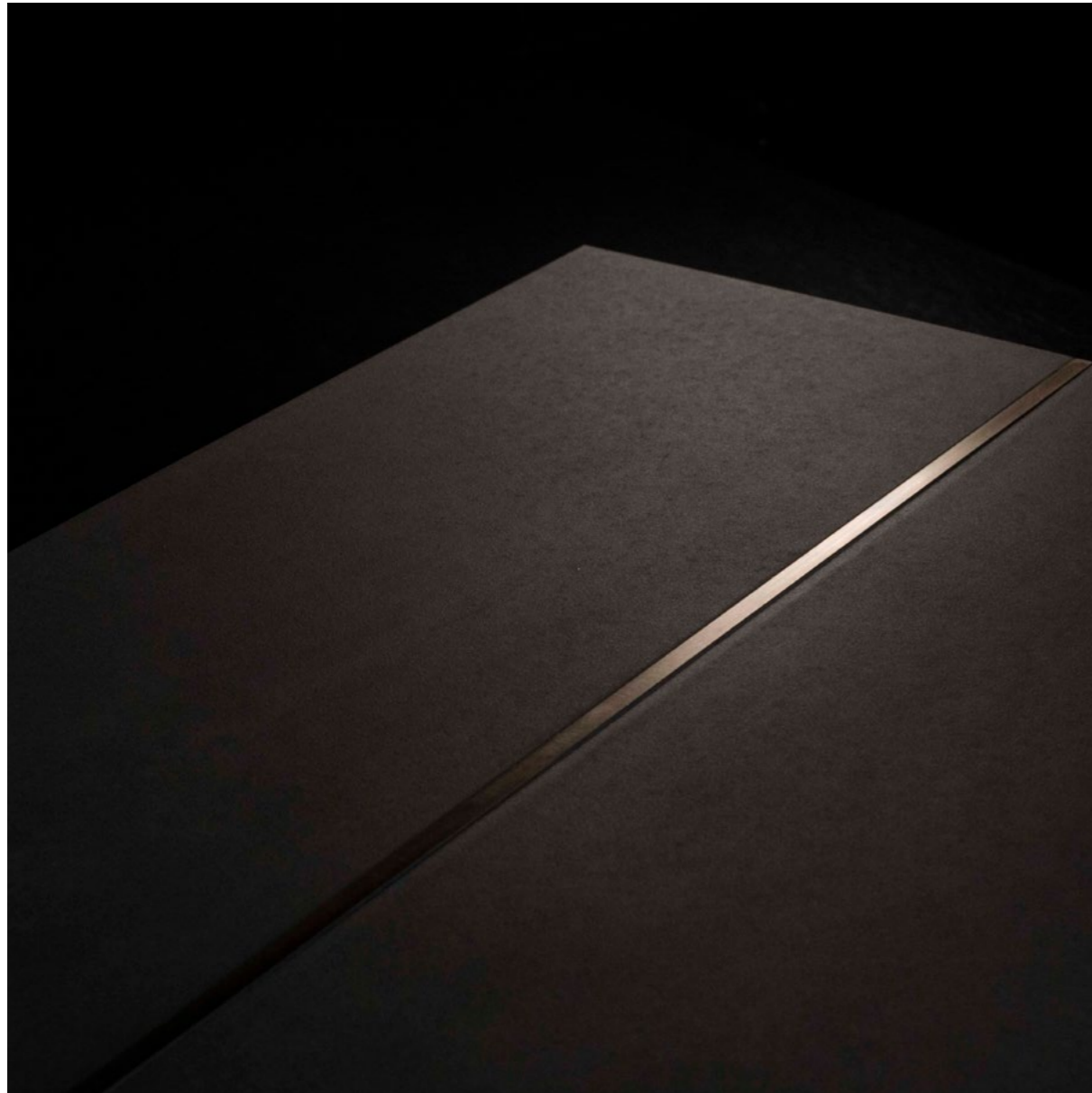
Storamilano is an architectural studio founded in 2002 by architects Barbara Ghidoni, Michele Pasini and Marco Donati. The studio began to grow right away and now works with numerous professionals on interdisciplinary projects: retail stores, showrooms, offices, fashion shows, set design, private homes and residential buildings. Storamilano's work focuses on every single aspect of design, from the architectural body to the furniture, with a special focus on materials and forms. The creative approach is based on the search for new aesthetic lines and spatial solutions, custom designed for clients and uniquely interpreting their heritage. The studio's best-known projects include a number of projects for Premiata, Antonioli, Dsquared, Roberto Cavalli and other big names. Many of the studio's projects have risen to international renowned and been published in major architecture magazines.

Ceramica Bardelli has been making premium-quality designed ceramics for over fifty years. They have collaborated with many leading names within the design world: from Gio Ponti and Fornasetti to Marcel Wanders and Dimorestudio. Ceramica Bardelli tiles, hand painted using various different artisan techniques including frechand drawing, stenciling, decalcomania and pouncing, are synonymous with Made in Italy design and attention to details. The end result is an extremely high-quality and original product that combines elegant decorative techniques with modern industrial processes.

A collection of rectified porcelain tiles for use on floors and walls. The collection is characterised by a choice of two large sizes - 60x60 and 60x120 cm - three colour families - light grey, anthracite and mud - and two different finishes. In addition to the basic "cement" effect version, Lines is available with a brick pattern recalling the irregularity of handmade bricks. The collection is further enriched with a variant decorated by hand using traditional techniques: a prestigious matt brass strip or steel strip is manually incorporated in the enameled surface, adding an exclusive precious touch to every single tile.









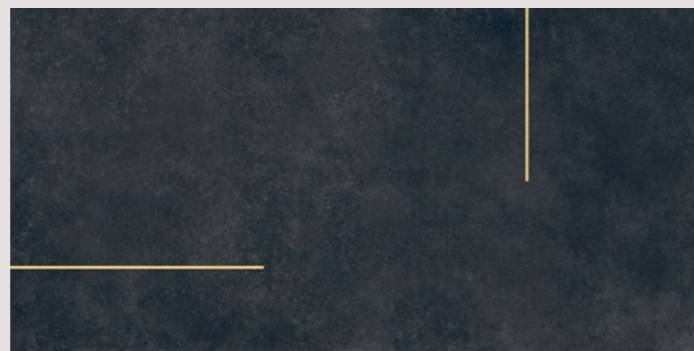


CONTRACT pavimento / flooring LINES 3A (cm. 60x60 - 24"x24" / cm. 60x120 - 24"x48")

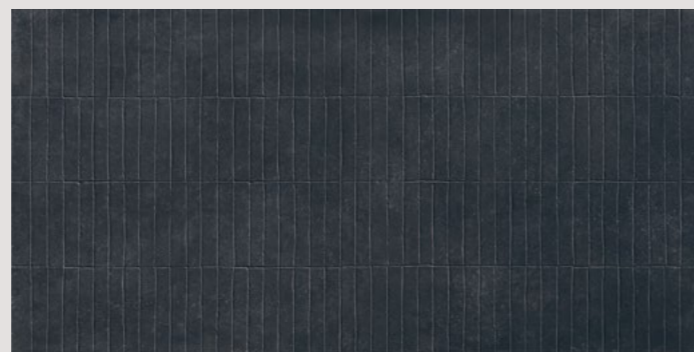




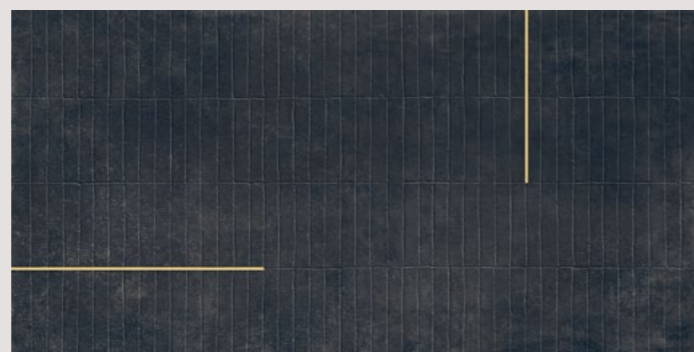
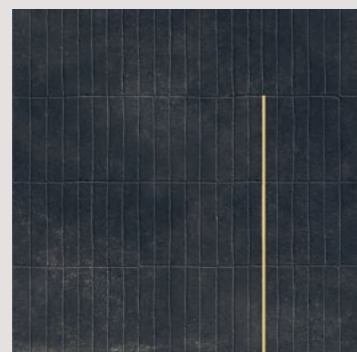
LINES 3A - PEI III / R10 / DCOF



★ LINES 3B - PEI III / R10 / DCOF - (con listello ottone o acciaio - with brass or steel strip)



LINES 3C - PEI III / R10 / DCOF



★ LINES 3D - PEI III / R10 / DCOF - (con listello ottone o acciaio - with brass or steel strip)



**FORMATI / SIZES**  
cm 60x60 (24"x24") - cm 60x120 (24"x48") - Spessore / Thickness: 10 mm  
★ Listello metallico inserito manualmente in ottone satinato o acciaio / Matt brass strip or steel strip manually incorporated

**LIVING**, pavimento / flooring LINES 3A-3B (cm. 60x60 - 24"x24").  
Pagina successiva-Next page  
**CONTRACT**, pavimento / flooring LINES 2A-2B (cm. 60x120 - 24"x48")









Billy Showroom - project Storaemilano © Alberto Strada  
Lines project backstage © Helmió Barbetta

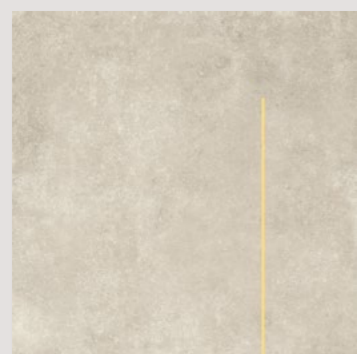
**CONTRACT**, pavimento / flooring LINES 3B (cm. 60x120 - 24"x48").



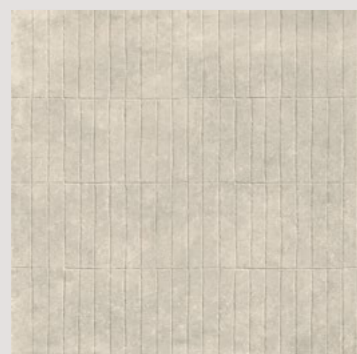




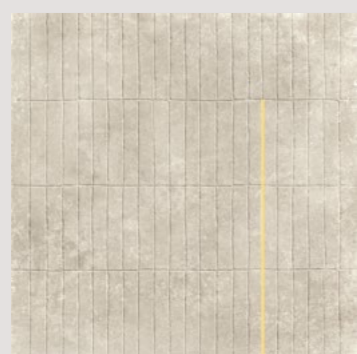
LINES 2A - PEI IV / R10 / DCOF



★ LINES 2B - PEI IV / R10 / DCOF - (con listello ottone o acciaio - with brass or steel strip)



LINES 2C - PEI IV / R10 / DCOF



★ LINES 2D - PEI IV / R10 / DCOF - (con listello ottone o acciaio - with brass or steel strip)



**FORMATI / SIZES**  
cm 60x60 (24"x24") - cm 60x120 (24"x48") - Spessore / Thickness: 10 mm

★ Listello metallico inserito manualmente in ottone satinato o acciaio / Matt brass strip or steel strip manually incorporated

**BAGNO / BATHROOM**, rivestimento / covering LINES 2D (cm. 60x60 - 24"x24"), pavimento / flooring LINES 2A (cm. 60x60 - 24"x24")





CONTRACT, pavimento / flooring LINES 3A (cm. 60x120 - 24"x48"), rivestimento / covering LINES 3D (cm. 60x120 - 24"x48")





*The ideas need not be complex.  
Most ideas that are successful are ludicrously simple.  
Successful ideas generally have the appearance  
of simplicity because they seem inevitable.*

**(SOL LEWITT)**

Sol LeWitt, Arcs and Lines - Courtesy Paula Cooper Gallery  
Artist house of Leiko Ikemura - Project by Philipp von Matt architect - Artists: Candida Hofer (photo of teatro olympico by Andrea Palladio) and Leiko Ikemura (ceramic sculpture) © Helene Barbetta

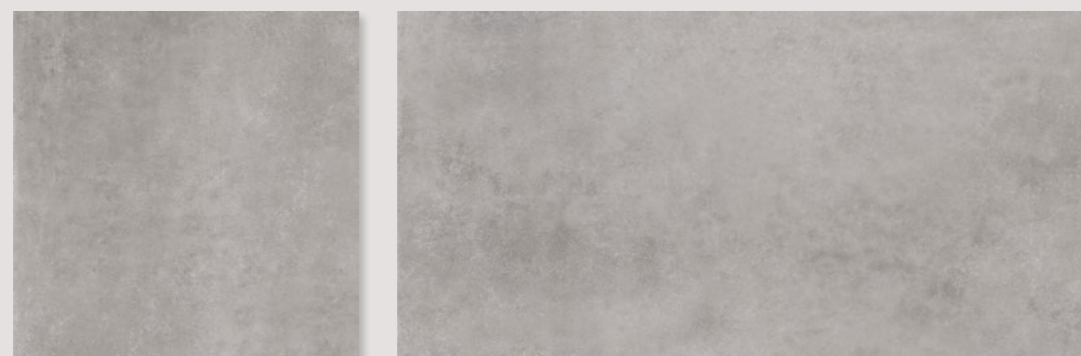






LIVING, pavimento / flooring LINES 1A (cm. 60x120 - 24"x48"), Rivestimento / covering LINES 1B (cm. 60x60 - 24"x24")

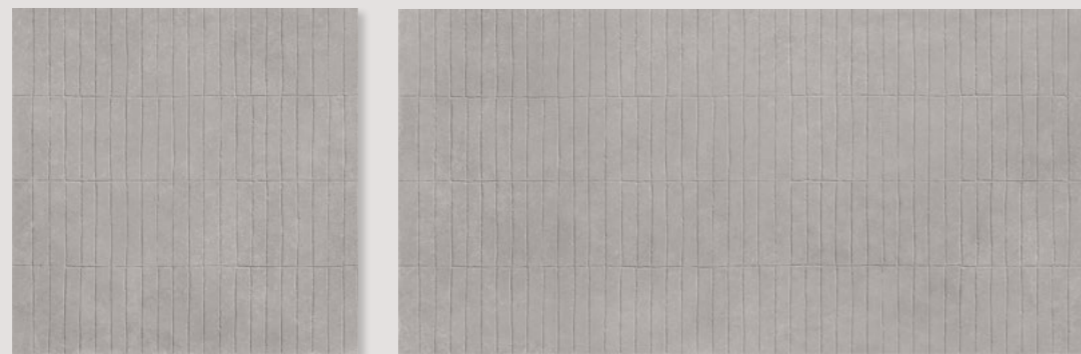




LINES 1A - PEI IV / R10 / DCOF



★ LINES 1B - PEI IV / R10 / DCOF - (con listello ottone o acciaio - with brass or steel strip)



LINES 1C - PEI IV / R10 / DCOF



★ LINES 1D - PEI IV / R10 / DCOF - (con listello ottone o acciaio - with brass or steel strip)



BAGNO-CAMERA DA LETTO / BATHROOM-BEDROOM, rivestimento / covering LINES 1B-1C (cm. 60x120 - 24"x48")

**FORMATI / SIZES**

cm 60x60 (24"x24") - cm 60x120 (24"x48") - Spessore / Thickness: 10 mm

★ Listello metallico inserito manualmente in ottone satinato o acciaio / Matt brass strip or steel strip manually incorporated





CUCINA/KITCHEN, pavimento / flooring LINES 2A-3A (cm. 60x120 - 24"x48")



Ceramica**Bardelli**

[www.ceramicabardelli.com](http://www.ceramicabardelli.com)  
[@ceramicabardelli](https://www.instagram.com/ceramicabardelli)

Milano Italia